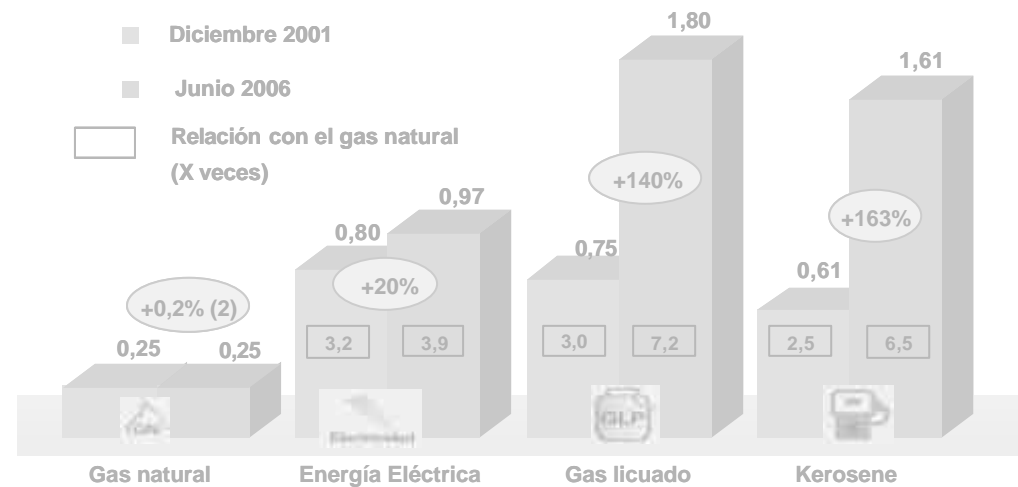
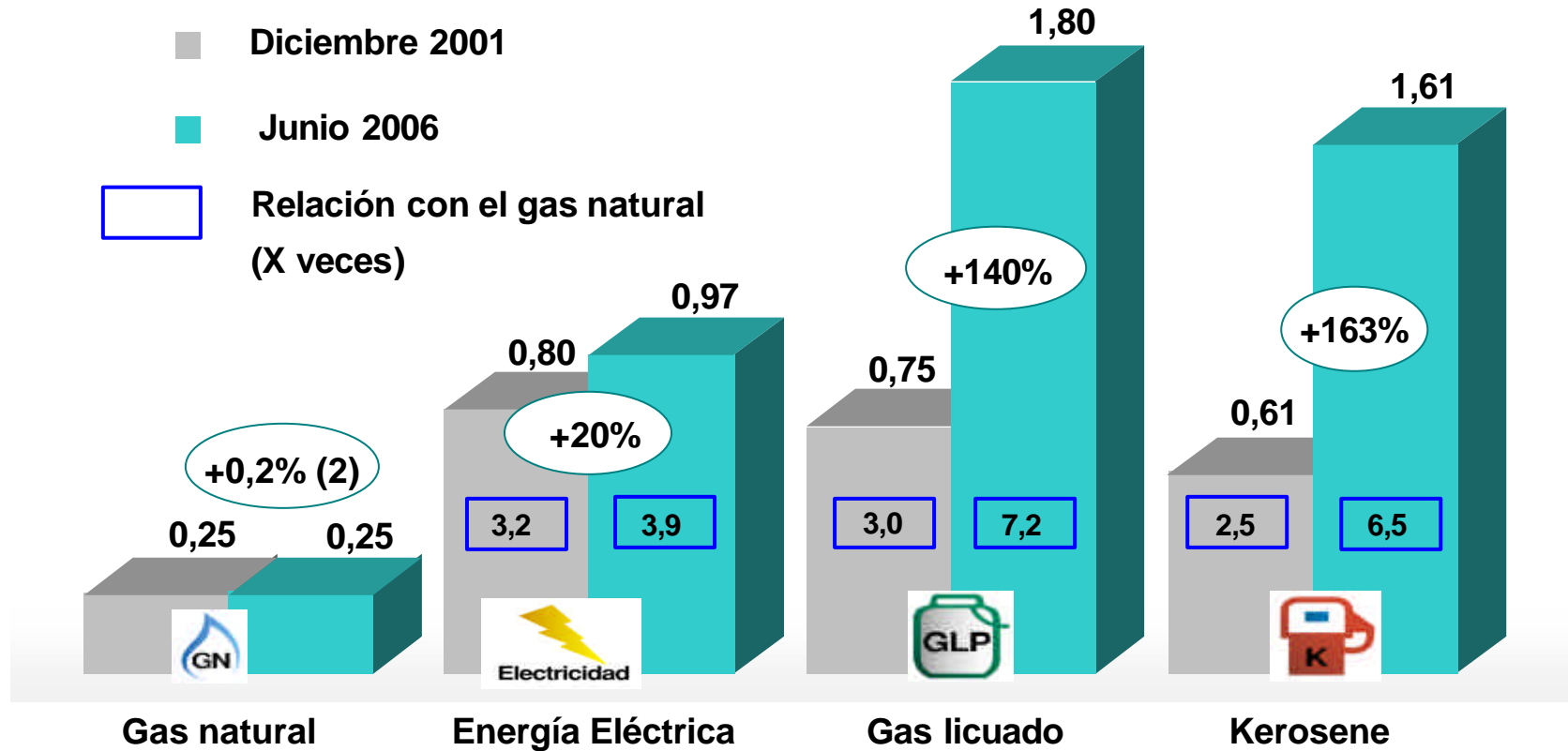


ANÁLISIS COMPARATIVO DE PRECIOS DE COMBUSTIBLES LÍQUIDOS, GASEOSOS Y ENERGÍA ELÉCTRICA



Tarifas Residenciales de Gas Natural en Argentina (Ciudad de Buenos Aires): Comparación con fuentes de energía alternativas ⁽¹⁾ (\$/m³)

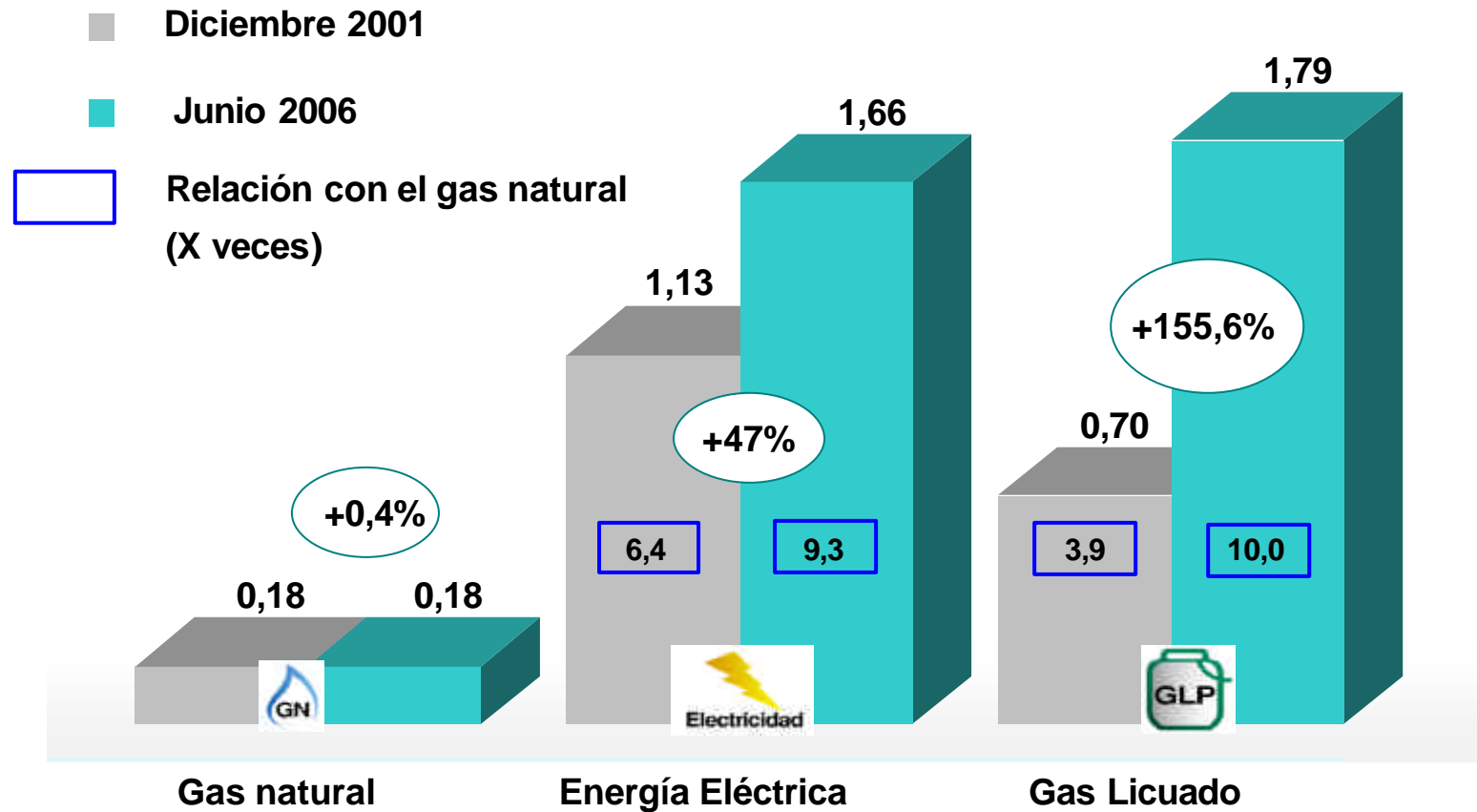


Referencias: (1) Tarifas a consumidor final, con impuestos.

(2) Consumo anual: 962 m³.

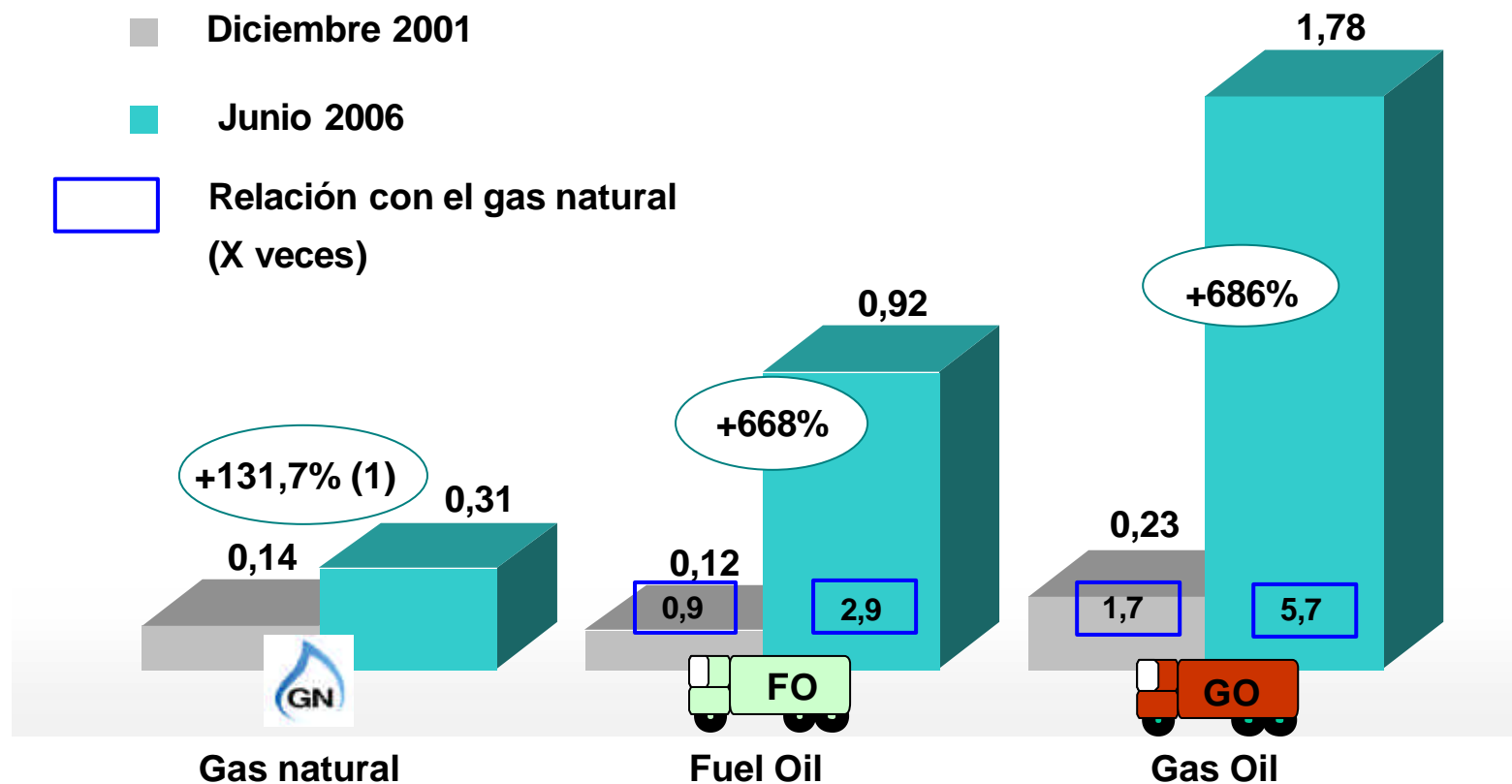
Fuentes: Secretaría de Energía, ENARGAS, ENRE, CAMMESA y fuentes privadas.

Tarifas Comerciales de Gas Natural en Argentina (Ciudad de Buenos Aires): Comparación con fuentes de energía alternativas (\$/m³)



Fuentes: ENARGAS, ENRE, y fuentes privadas.

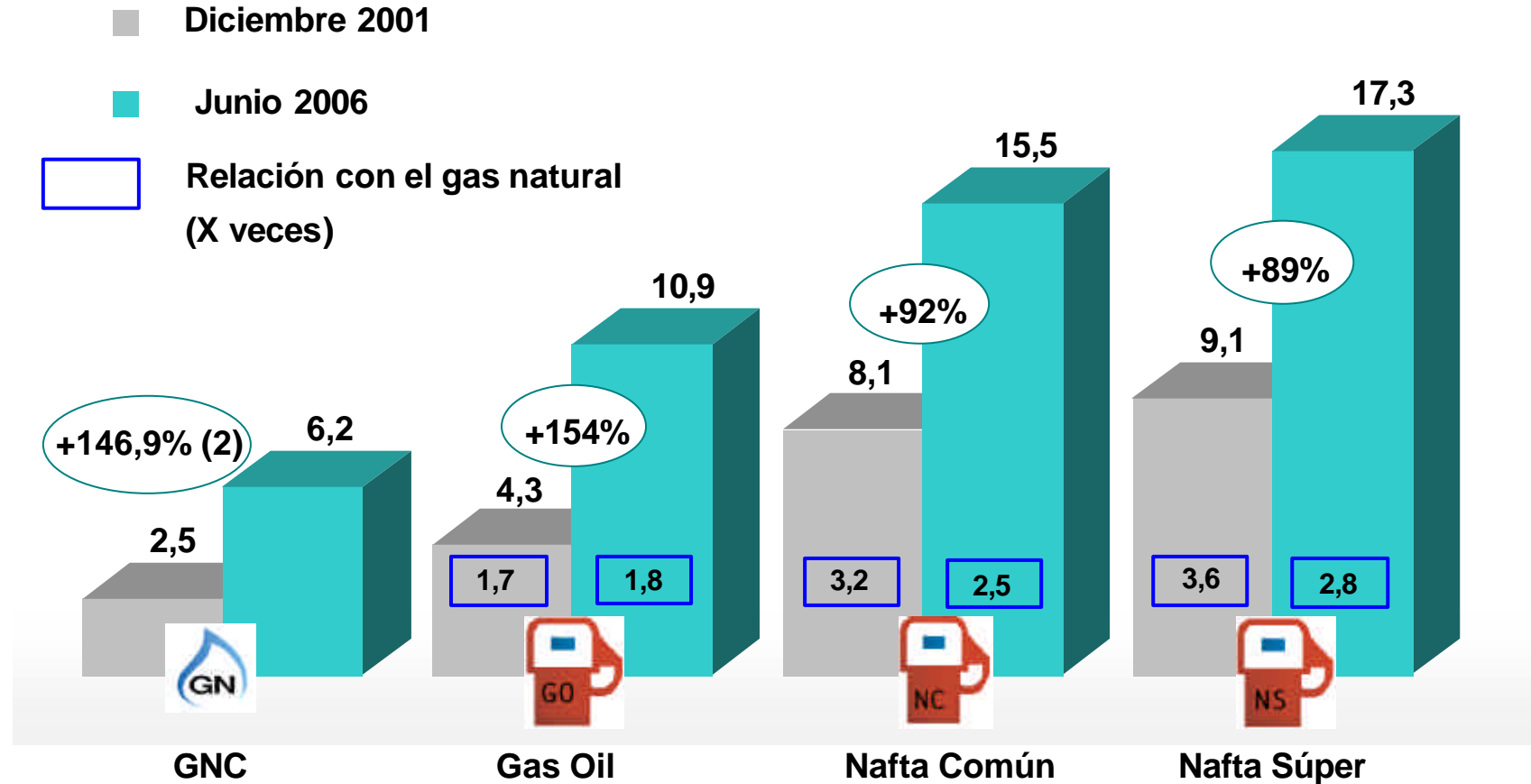
Tarifas Industriales de Gas Natural en Argentina (Gran Buenos Aires): Comparación con fuentes de energía alternativas (\$/m³)



Referencias: (1) Tarifas finales a pequeñas industrias con impuestos, excepto IVA. Consumo anual: 315,800 m³, Incluye precio del gas para noviembre publicado en la página de internet de MEGSA, según Res. 752 /05 y circular MEGSA 9/05 , también incluye Cargos Fideicomiso Gas art. 7 Res. 185/04 MPFIP y S , y el art. 1 del Dto. 180/04.

Fuentes: ENARGAS, CAMMESA y MEGSA.

Tarifas de Gas Natural Comprimido en Argentina (Ciudad de Buenos Aires): Comparación con fuentes de energía alternativas⁽¹⁾ (\$/100 km)

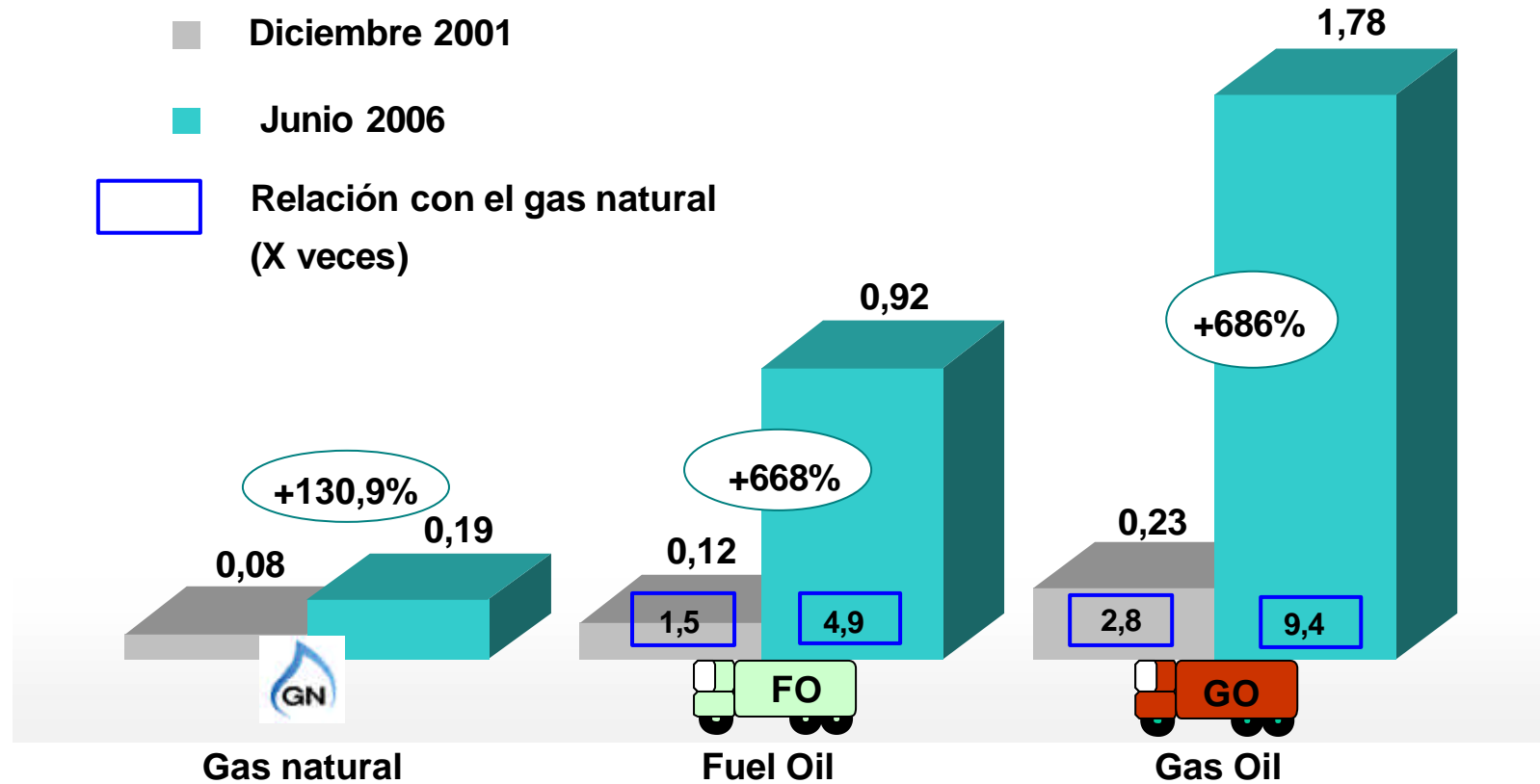


Referencia: (1) Corresponde al consumo promedio de vehículos livianos en zona urbana.

(2) Desde diciembre de 2001 la tarifa de transporte y distribución no ha sufrido modificaciones. El incremento señalado corresponde a variación del precio del gas en boca de pozo, impuestos, fondos específicos y margen de la estación de servicio.

Fuentes: ENARGAS y Secretaría de Energía.

Tarifas de Gas Natural a Centrales Eléctricas en Argentina (Ciudad de Buenos Aires): Comparación con fuentes de energía alternativas (\$/m³)



Fuentes: ENARGAS y CAMMESA.

Análisis Comparativo de Precios de Energía – Junio 2006

A) (\$/m³)



Análisis comparativo de precios de energía - Junio de 2006

Precios en (\$/m³)

Sector / Energético	m ³ / Unidad comercial	Precio 06/06 (con impuestos)		Mes anterior	Variación Acumulada anual	Ultimos 12 meses	Indice Base Gas Natural	Comparación por Sector Consumidor en \$/m ³ - (Transporte en \$/100 km)
		Unidad comercial	\$/m ³					
Residencial								
Gas Natural	1,00	\$/m ³	0,249	0,249			1,0	0,249
Propano	0,76	\$/kg	2,56	1,951	4,5%	4,5%	-4,2%	7,8
Butano	0,77	\$/kg	2,40	1,849	4,3%	4,3%	-4,0%	7,4
Kerosene	1,01	\$/litro	1,60	1,610	-0,4%	-0,7%	17,4%	6,5
Energía Eléctrica	0,01	\$/MWh	99,1	0,967				3,9
Uso Comercial (excluye IVA)								
Gas Natural	1,00	\$/m ³	0,18	0,178			1,0	0,178
Propano	0,85	\$/kg	2,11	1,785	4,5%	4,5%	-4,2%	10,0
Energía Eléctrica	0,01	\$/MWh	153,2	1,657				9,3
Uso Industrial (excluye IVA)(*)								
Gas Natural	1,00	\$/m ³	0,31	0,313	2,2%	1,0%	75,4%	1,0
Fuel oil	0,00	\$/t	972,44	0,923	-1,7%	4,2%	60,4%	2,9
Gas oil	0,00	\$/m ³	1.651,32	1,781	9,0%	10,9%	33,7%	5,7
Transporte / Uso Vehicular (\$/100km)								
GNC	7,84	\$/m ³	0,79	6,195		0,6%	25,4%	1,0
Nafta súper	9,13	\$/litro	1,89	17,253		0,1%	-0,1%	2,8
Nafta común	9,13	\$/litro	1,70	15,518	-0,1%		-0,1%	2,5
Gas oil	7,53	\$/litro	1,44	10,878		-0,1%	0,3%	1,8
Centrales eléctricas (excluye IVA)								
Comb. para generación								
Gas Natural	1,00	\$/dam ³	189,60	0,190	13,5%	13,5%	55,7%	1,0
Gas oil	0,00	\$/m ³	1.651,32	1,781	9,0%	10,9%	33,7%	9,4
Fuel oil	0,00	\$/t	972,44	0,923	-1,7%	4,2%	60,4%	4,9
Costo de generación - MEM								
Gas Natural	10,81	\$/MWh	33,86	0,366	13,5%	13,5%	55,7%	1,0
Gas oil	10,81	\$/MWh	238,08	2,574	9,0%	10,9%	33,7%	7,0
Fuel oil	10,81	\$/MWh	218,30	2,360	-1,7%	4,2%	60,4%	6,4
E. Eléct.-Nodo GBA	10,81	\$/MWh	99,93	1,080	36,9%	36,9%	75,8%	3,0

(*) Incluye precio del gas para diciembre publicado en la pág de internet de MEGSA, según Res. 752/05 y circular MEGSA 9/05, también incluye Cargos Fideicomiso Gas art. 7 Res. 185/04 MPFIP y S, y el art. 1 del Dto. 180/04

Análisis Comparativo de Precios de Energía – Junio 2006 (Cont.)

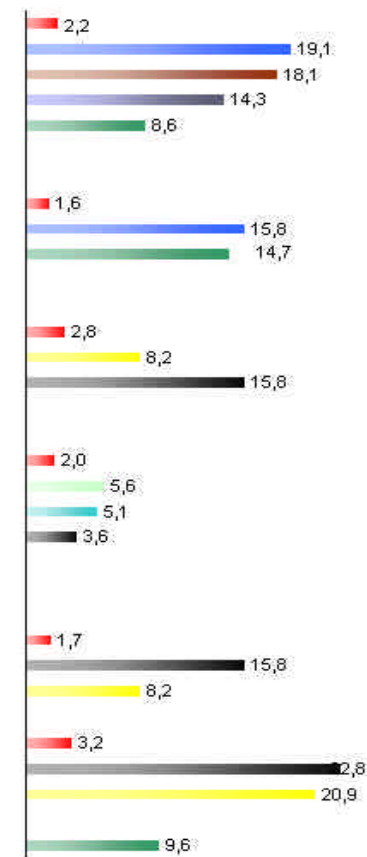
B) (US\$/10⁶ BTU)



Análisis comparativo de precios de energía - Junio de 2006

Precios en (US\$/MMBTU a PCS)

Sector / Energético	MMBTU/ Unidad comercial	Precio 06/06 (con impuestos)		Mes anterior	Variación Acumulada anual	Ultimos 12 meses	Indice Base Gas Natural	Comparación por Sector Consumidor en US\$/MMBTU a PCS - (Transporte en US\$/100 km)
		Unidad comercial	US\$/MMBTU (a PCS)					
Residencial								
Gas Natural	0,027	\$/dam ³	248,90	2,21	-1,0%	-0,4%	-3,5%	1,0
Propano	22,91	\$/kg	2,56	19,14	3,5%	4,1%	-7,6%	8,7
Butano	23,12	\$/kg	2,40	18,14	3,3%	3,9%	-7,4%	8,2
Kerosene	30,28	\$/litro	1,60	14,30	-2,2%	-1,1%	13,2%	6,5
Energía Eléctrica	0,293	\$/MWh	99,08	8,60	-1,0%	-0,4%	-3,5%	3,9
Uso Comercial (excluye IVA)								
Gas Natural	0,027	\$/dam ³	178,31	1,58	-1,0%	-0,4%	-3,5%	1,0
Propano	22,91	\$/kg	2,11	15,82	4,5%	4,1%	-7,6%	10,0
Energía Eléctrica	0,293	\$/MWh	153,23	14,68		-0,4%	-3,5%	9,3
Uso Industrial (excluye IVA)(*)								
Gas Natural	0,027	\$/dam ³	313,48	2,78	0,7%	0,6%	69,2%	1,0
Fuel oil	0,026	\$/t	972,44	8,18		3,7%	54,7%	2,9
Gas oil	0,029	\$/m ³	1.651,32	15,79		10,4%	28,9%	5,7
Transporte / Uso Vehicular (US\$/100km)								
GNC	7,84	\$/m ³	0,79	2,03	-1,0%	0,2%	21,0%	1,0
Nafta súper	9,13	\$/litro	1,89	5,64	-1,0%	-0,3%	-3,6%	2,8
Nafta común	9,13	\$/litro	1,70	5,07	-1,1%	-0,4%	-3,6%	2,5
Gas oil	7,53	\$/litro	1,44	3,56	-0,9%	-0,5%	-3,3%	1,8
Centrales eléctricas (excluye IVA)								
Comb. para generación								
Gas Natural	0,027	\$/dam ³	189,60	1,68	4,4%	13,1%	50,2%	1,0
Gas oil	0,029	\$/m ³	1.651,32	15,79		10,4%	28,9%	9,4
Fuel oil	0,026	\$/t	972,44	8,18		3,7%	54,7%	4,9
Costo de generación - MEM								
Gas Natural	0,293	\$/MWh	33,86	3,24	4,4%	13,1%	50,2%	1,0
Gas oil	0,293	\$/MWh	238,08	22,81		10,4%	28,9%	7,0
Fuel oil	0,293	\$/MWh	218,30	20,92		3,7%	54,7%	6,4
E. Eléct.-Nodo GBA	0,293	\$/MWh	99,93	9,58	15,5%	36,3%	69,6%	3,0
Tipo de cambio		\$/US\$	3,06			0,4%	3,7%	



(*) Incluye precio del gas para diciembre publicado en la página de internet de MEGSA, según Res. 752/05 y circular MEGSA 9/05, también incluye Cargos Fideicomiso Gas art. 7 Res. 185/04 MPPFP y S., y el art. 1 del Dto. 180/04



GT

PRECIOS DE ENERGETICOS: METODOLOGIA - JUNIO DE 2006⁽¹⁾

Sector Residencial

Gas Natural	* Tarifa de MetroGAS, subzona Capital Federal; Consumo típico: 962 m3/año (utilizado en el Modelo de Margen Bruto). * Incluye Ingresos Brutos, Fondo Patagónico e IVA. * 1 MMBTU (251.996 kcal) = 27,096 m3 de 9300 kcal (PCS)
Propano	* Precio final del cilindro de 45 kg entregado a domicilio en Capital Federal. Fuente:New-Gas (Distribuidor exclusivo de Repsol en Capital Federal). * Conversión a MMBTU
Butano	* Precio final de la garrafa de 10 kg entregada a domicilio en Capital Federal. Fuente:New-Gas (Distribuidor exclusivo de Repsol en Capital Federal). * Conversión a MMBTU
Kerosene	* Precio final por litro en Capital Federal. Fuente:S.E. (Web)
Energía Eléctrica	* Cliente de Capital Federal, zona Edenor, consumo de 230 kWh / mes constante. * Tarifa 1 - R2, más impuestos (IVA, Fondo Pcia. de Santa Cruz y contribución municipal) * Conversión a MMBTU: E. Eléctrica valuada a "equivalente consumo" (860 kcal./kWh).

Sector Comercial

Gas Natural	* Tarifa SGP1 de MetroGAS, subzona Capital Federal; Consumo típico: 2075 m3/año correspondiente a clientes de facturación bimestral, suministrado por la Gerencia de Planeamiento Comercial (utilizado en el Modelo de Margen Bruto) * Incluye Ingresos Brutos, Fondo Patagónico; excluye IVA.
Propano	* Precio final (excluye IVA) del cilindro de 45 kg entregado a domicilio en Capital Federal. Fuente:New-Gas (Distribuidor exclusivo de Repsol en Capital Federal).
Energía Eléctrica	* Consumidor de Capital Federal, zona Edenor, consumo de 1870 kWh / mes constante. * Tarifa 1 - G1, más impuestos (Fondo Pcia. de Santa Cruz y contribución municipal) excepto IVA.

Sector Industrial

Gas Natural	* Tarifa SGP3 de MetroGAS, subzona Prov. de Bs. As.; Consumo típico: 315800 m3/año correspondiente a clientes de facturación mensual. * Incluye Ingresos Brutos, Fondo Patagónico; Cargo Fideicomiso Gas para obras y precio del Gas para Diciembre publicado en la pág. MEGSA, excluye IVA.
Fuel Oil	* Según precios de combustibles publicados por CAMESA.
Gas Oil	* Según precios de combustibles publicados por CAMESA.



GT

PRECIOS DE ENERGETICOS: METODOLOGIA - JUNIO DE 2006 ⁽¹⁾ (Cont.)

Sector Transporte

GNC	* Precio: Secretaría de Energía - Capital Federal. Consumo: promedio de vehículos livianos en zona urbana.
Nafta súper	* Precio: Secretaría de Energía, Capital Federal. Consumo: promedio de vehículos livianos en zona urbana.
Nafta común	* Precio: Secretaría de Energía, Capital Federal. Consumo: promedio de vehículos livianos en zona urbana.
Gas Oil	* Precio: Secretaría de Energía, Capital Federal. Consumo: promedio de vehículos livianos en zona urbana.

Sector Centrales Eléctricas

Se presentan los precios de combustibles a Centrales Eléctricas y los costos de dichas centrales para generar un MWh con los combustibles analizados.

Combustibles para generación

Gas Natural	* Precios estimados en base a costos de generación declarados por centrales a CAMMESA.
Gas Oil	* Precios estimados en base a costos de generación declarados por centrales a CAMMESA.
Fuel Oil	* Precios estimados en base a costos de generación declarados por centrales a CAMMESA.

Costos de generación - MEM

Gas Natural	* Costo de generación estimado en base a declaraciones a CAMMESA.
Gas Oil	* Costo de generación estimado en base al valor declarado a CAMMESA.
Fuel Oil	* Costo de generación estimado en base al valor declarado a CAMMESA.
Nodo GBA	* Precio Monómico correspondiente al Nodo GBA (Ezeiza), suministrado por CAMMESA.

Referencias:

- (1) Se presentan precios finales con impuestos. No incluyen IVA en los casos específicos señalados en los que es recuperable como crédito fiscal.

BTU British Thermal Units
 GBA Gran Buenos Aires
 GNC Gas Natural Comprimido
 IVA Impuesto al Valor Agregado

PCI Poder Calorífico Inferior
 PCS Poder Calorífico Superior
 R Residencial
 SGP "Servicio General Pequeño"